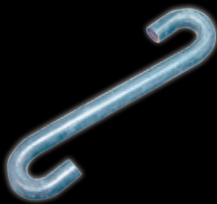


POWERLINE KÆDE Ø60

Optimal tørfodringskæde



- Powerline kæden består af to typer special hærdet stål
- Powerline kæden er kvalitet testes mellem hvert led
- Selv tømmende trækstation, som slipper kæden let
- Stærkt og holdbart hjørnehjul, som er nem at åbne
- Optagerstation med præcis foderdossering og trinløs justering

POWERLINE KÆDE

Optimal transportkæde til Ø60 mm foderanlæg

PowerLine kæden er svaret på markedets stigende krav til stor transportkapacitet af såvel piller som formalet foder samt lave vedligeholdelsesomkostninger.

Minimal slitage er sikret ved kombination af specialstål og hæerdeproce, således at de enkelte led tilpasser sig hinanden.

PowerLine kæden samles let med en specialhærdet S-krog.

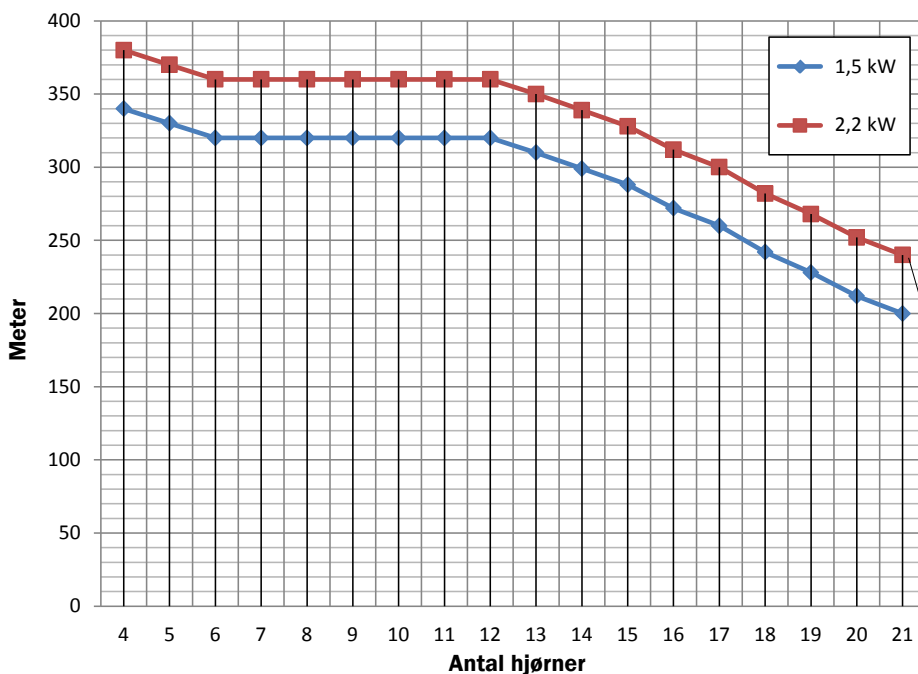
PowerLine konstruktionen er opbygget således, at den kom-

binerer den traditionelle transportkædes høje styrke og lange levetid med den konventionelle wires lette og selvtømmende konstruktion.

PowerLine kædens konstruktion med én tråd imellem plastmedbringerne sikrer en effektiv aflevering ved de enkelte udfodringssteder.

Påstøbte plastmedbringer med stor diameter sikrer foderfremføring uden overslæb.

Dimensioneringsskema



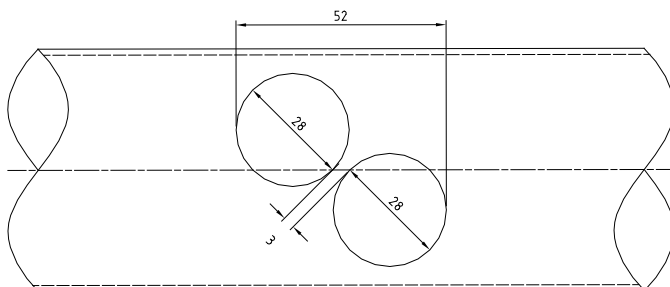
Diagrammet er baseret på at hvert hjørne svarer til 15 meter.

Følgende forudsætninger skal være opfyldt for anlæg, der dimensioneres ud fra diagrammet:

- Anvendelse af hjørner med 5 eger.
- Anvendelse af Ø7 mm samleled.
- Anvendelse af motordrevet optagerstation.
- 2 stk. Ø28 mm huller ved alle udløb (se nedenstående beskrivelse).

Den viste længde fungerer kun hvis anlægget kørt tomt. Hvis anlægget stopper med foder i rørstrengen, så er makslængden - 50 meter.

Ø60 mm transportrør



For at opnå optimal tømning af transportrøret, børes der 2 stk. huller ved alle udløb. Hullerne børes forskudt for hinanden.

Der tages forbehold for ændringer og trykfejl.

B-1015-DK