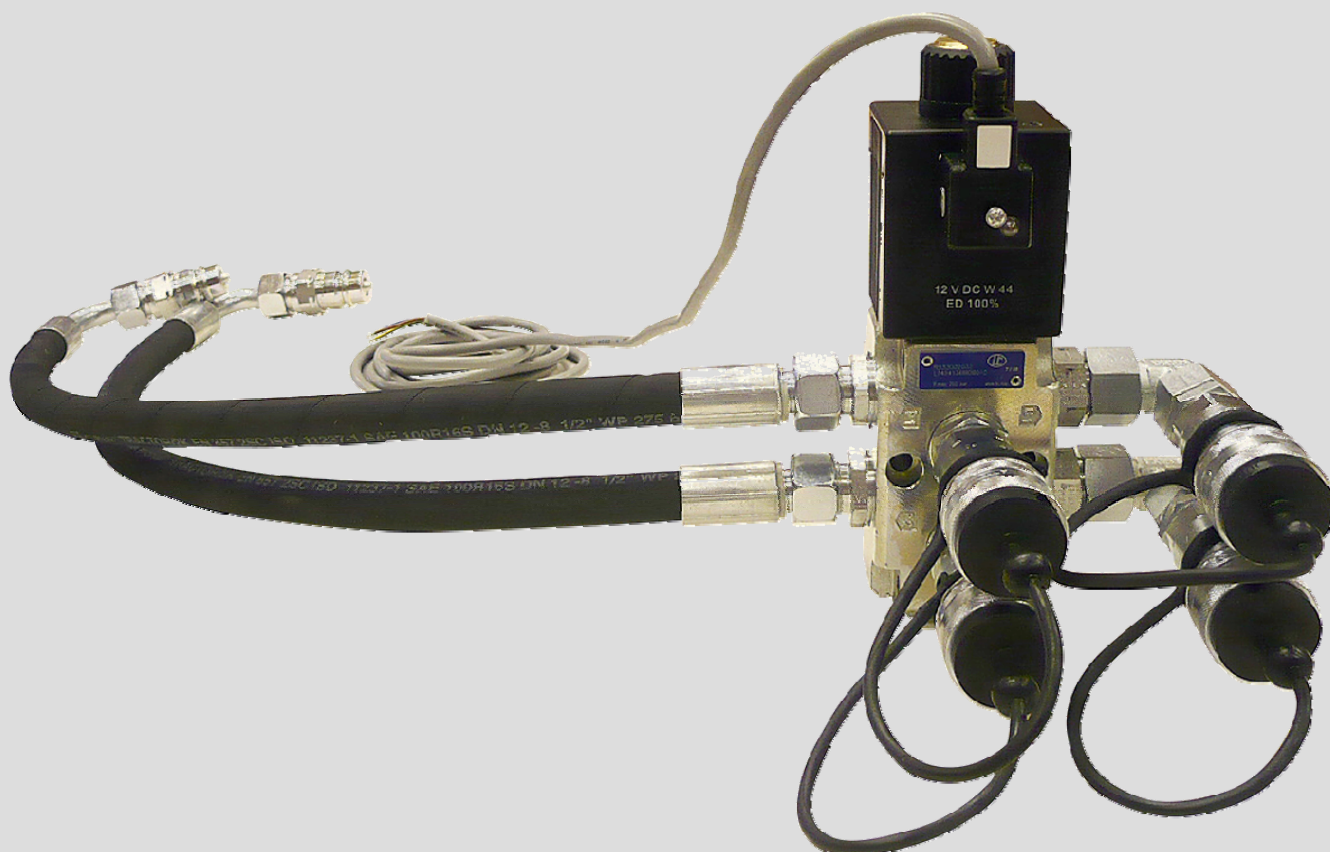




Elektrisk velgeventil

- Informasjon
- Monteringsveiledning



Varenr. 58300



8 432970 099531



Felleskjøpet

Velgeventilen



Velgeventilen VS281/F består av en støpt ventilkropp med en sleide som tillater oljen å gå til den ene eller andre utløpsporten. Ventsleiden flyttes ved at det tilføres strøm til magneten. Magnetten er utskiftbar og fåes til 12 og 24 volt. Ventilen kan brukes alene, eller flere ventiler kan boltes sammen. (varenr 24 volt magnet 58224)

Normalt uten strøm: P1 → C1
P2 → C4

Med strøm: P1 → C2
P2 → C3

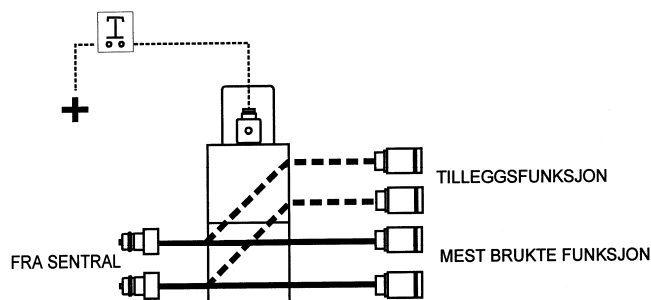
Tekniske Data:

Max trykk ventil 300 bar

Max trykk trykkrør 250 bar

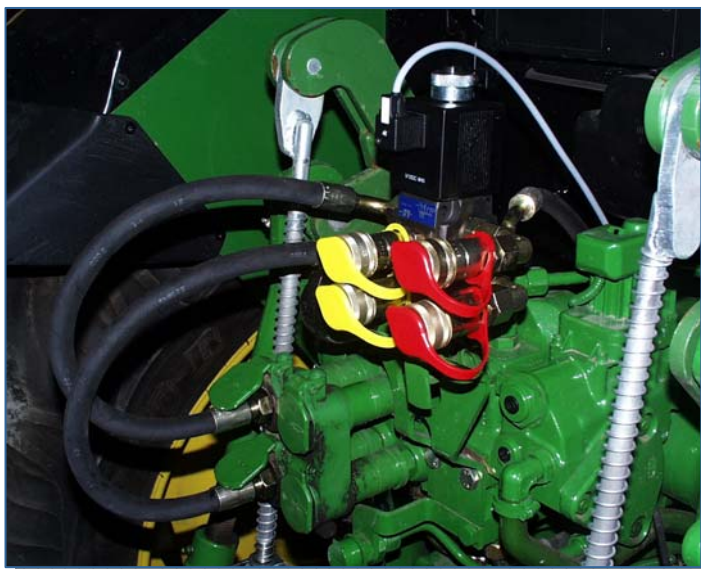
Max oljegenomstrømming 90 l/min.

Porter 1/2" BSP



Montering av velgeventil

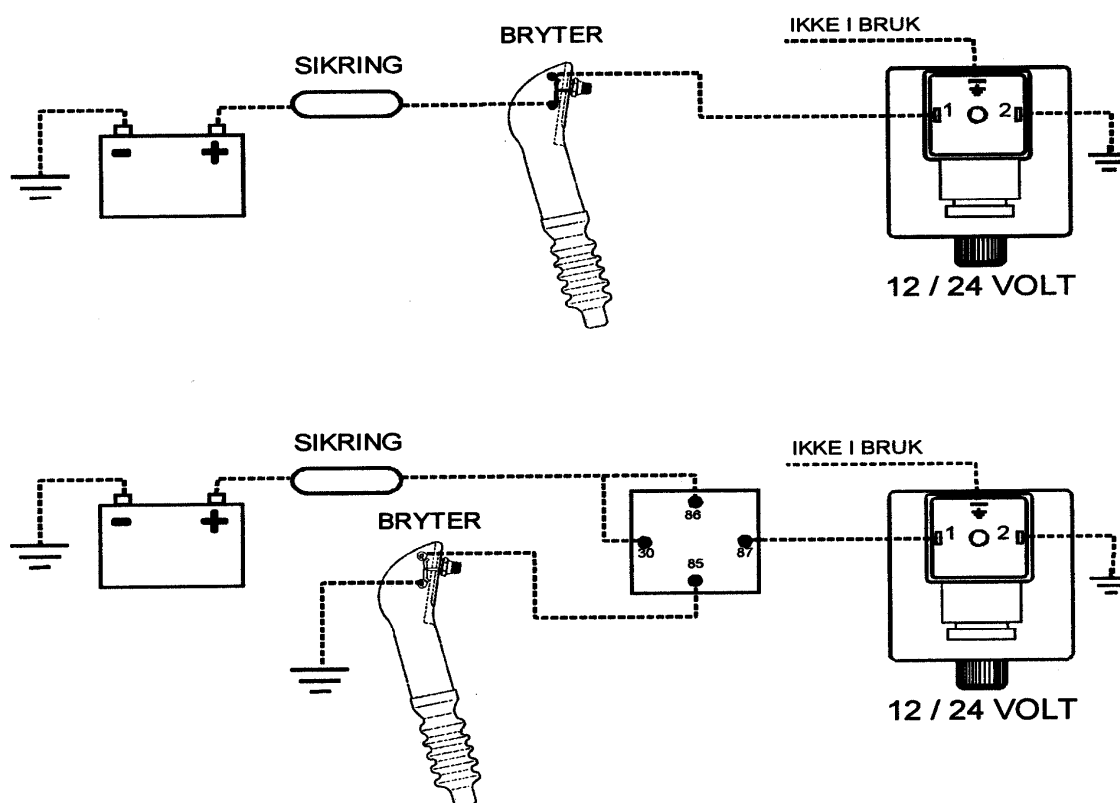
- Velgeventilen leveres ferdig sammenskrudd, med unntak av slangene og ISO-hannkoblingene, disse må skrues til. Velg om 90° på slangene skal være mot ISO-koblingen eller ventilen.
- Sett slangen i det dobbeltvirkende uttaket og finn et egnet sted å montere ventilen fast med de medsendte boltene. Lag eventuelt en brakett.
- Påse at slangene ikke har for kraftig bøy eller er vridd da dette kan føre til ødelagte slanger.



Strøm tilkobling

Magneten på ventilen tar 44 watt, 3,6 A ved 12 volt. Bruk 8 -10 A sikring. Det kan kobles direkte fra bryter til ventil, men det sikreste er å bruke relé. Ventilen leveres med sveiset kontakt med 3 meter ledning. Kontakten har lysdiode, og varistor som beskytter mot overspenning. Benytt to ledninger, en til + og en til gods/jord.

Den gule/grønne ledningen benyttes ikke. God jording i traktorkroppen er viktig, spesielt når ventilen monteres på separat redskap.



Velg riktig betjening!

Ved å installere spakhode med innebygget bryter på hydraulikkspaken øker betjeningsvennligheten og effektiviteten !

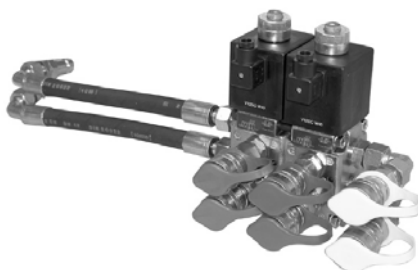
Spak med innebygget bryter(e) på toppen. Spaken har innvendig M10 gjenger.

Varenr: 58304	1 bryter
58310	2 brytere
58312	6 brytere

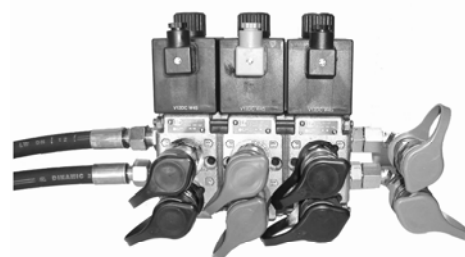
Produktoversikt



Elektrisk velgeventil
Varenr. 58300



Elektrisk velgeventil
Varenr. 58302



Elektrisk velgeventil
Varenr. 58303

Spakhåndtak med innebygde brytere



Varenr: 58304 1 bryter

58310 2 brytere

58312 6 brytere



Kontakt med beskyttelses-
diode og lysdiode
Varenr 500033 -

Standard kontakt
Varenr. 500020



Uttreksbryter for
panelmontering
varenr 500079

Relè 12 volt 30 A
Varenr 500095



Kontakt m/ledning
3 Meter
Varenr 500041

Kontakt m/ledning
5 Meter
Varenr 500043

GKN Driveline Service Scandinavia AB Branch Norway

Verpetvn. 34, 1540 Vestby
Tlf: 64 98 11 00 Fax: 64 98 11 98
www.gknservice.com/no